

# VEGAMET 391

用于物位传感器的分析仪和显示器



### 应用领域

分析仪 VEGAMET 391 给相连的 4 ... 20 mA/HART 传感器供电，处理并显示分析值。VEGAMET 391 用于物位测量、水位测量和过程压力测量以及用于库存记录 (VMI) 和远程询问方面的简单的调节和控制任务极为理想。凭借广泛的调整功能可以根据各相应的任务要求进行个别适应性调整。在水/废水领域里，该仪表因具备特殊功能，如泵转换、流量测量、趋势功能以及汇总计数器而凸显其优势。

### 给您带来的益处

- 因集成有泵管理功能，故泵的负载均匀
- 完全集成的功能单元用于进行流量测量
- 通过集成的网络服务器得以很方便地与内联网/外联网相连

### 功能

分析仪 VEGAMET 391 给任意一个 4 ... 20 mA/HART 传感器供电，并继续处理其分析值。通过调整 VEGAMET 可以任意将测量值进行缩放/线性化，并通过电流输出传输给后置的仪表。有六个工作继电器作为极限值报告器供使用。通过可选的接口可以从远程调用测量值。通过一个集成的网络服务器可以把测量值提供给一个网络使用。

### 技术数据

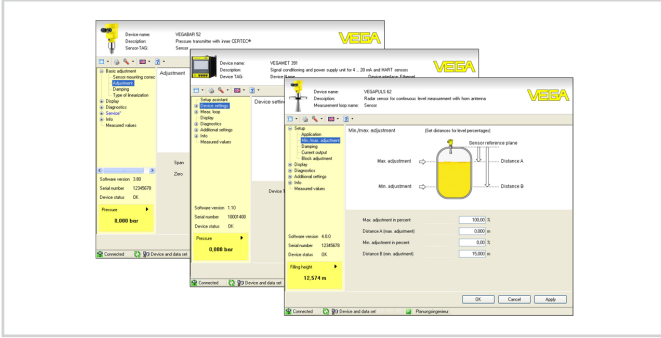
构造	用于安装在控制板、开关柜或外壳中的内置仪表
接线端子	
- 接线端子类型	可接插的弹力端子，带编码
- 最大电缆横截面	2.5 mm <sup>2</sup> (AWG 14)
工作电压	20 ... 253 V AC, 50/60 Hz, 20 ... 253 V DC
最大耗用功率	7 VA; 3 W
<b>传感器输入/输出</b>	
传感器数量	1 x 4 ... 20 mA (HART)
输入/输出类型 (可选)	
- 主动输入/输出	通过 VEGAMET 391 给传感器供电
- 被动输入/输出	传感器有自己的供电装置
测量值的传输 (采用 RS232/以太网接口选项时可以切换)	
- 4 ... 20 mA	用于 4 ... 20 mA 传感器时为模拟式
- HART 协议	用于 HART 传感器时为数字式
测量偏差	
- 精度	±20 µA (20 mA 中之 0.1 %)
<b>继电器输出</b>	
数量	6 个工作继电器
开关电压	最小 10 mV DC, 最大 250 V AC/60 DC
换向电流	最低 10 µA DC, 最高 3 A AC, 1 A DC
开关功率	最低 50 mW, 最高 500 VA, 最高 54 W DC
<b>电流输出</b>	
范围	0/4 ... 20 mA, 20 ... 0/4 mA
最高负载	500 Ω
<b>USB 接口</b>	
插接连接	Mini-B (4 极)
USB 规格	2.0 (Fullspeed)
<b>以太网接口 (可选)</b>	
数量	1 个, 不可与 RS232 组合使用
数据传输	10/100 MBit
<b>RS232 接口 (可选)</b>	
数量	1 个, 不得与以太网组合使用
<b>显示</b>	
测量值显示	
- 可以显示图形的液晶显示器, 带照明	65 x 32 mm, 数字式和准模拟式显示器
- 最大显示范围	-99999 ... 99999
<b>LED 显示</b>	
- 运行电压状态	1 个绿色 LED
- 故障报告状态	1 个红色 LED
- 工作继电器状态 1 ... 6	6 个黄色 LED
<b>环境条件</b>	
环境温度	
- 一般仪表	-20 ... +60 °C (-4 ... +140 °F)
- USB 接口	0 ... +60 °C (32 ... +140 °F)
<b>电气保护措施</b>	
防护等级	
- 正面	IP 65
- 仪表	IP 20

## 许可证

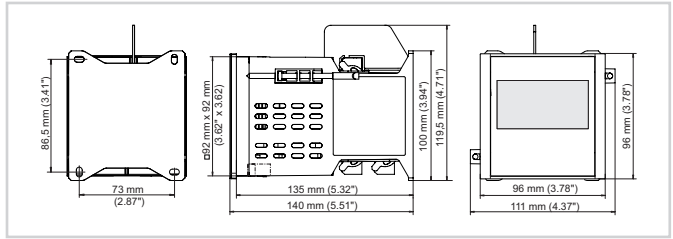
有关拥有的许可证的详细信息参见本公司主页 [www.vega.com/configurator](http://www.vega.com/configurator) 下的 "configurator" 栏目。

## 操作

VEGAMET 391 的操作在菜单的导向下通过四个正面按钮和一个清晰明了且可以显示图形、带有背景照明的液晶显示器来完成。也可以通过操作软件 PACTware 和相应的 DTM 将本仪表参数化。



## 尺寸



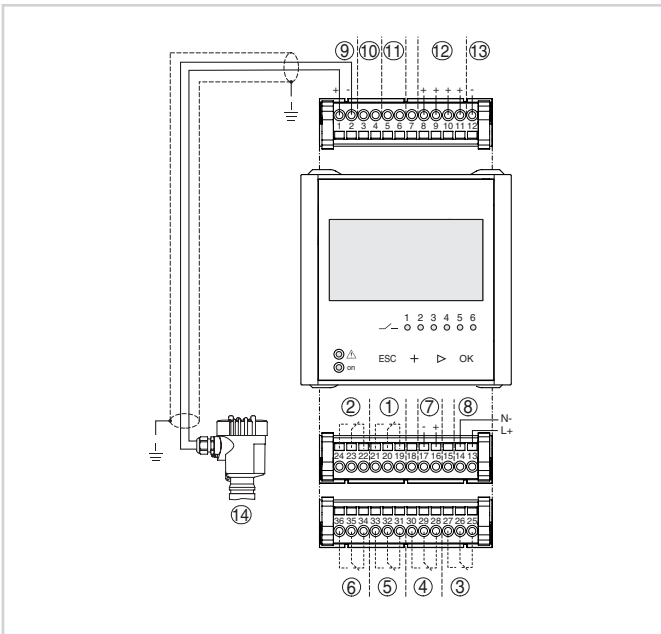
## 信息

在我们的主页 [www.vega.com](http://www.vega.com) 上您可以找到有关 VEGA 产品项目的更多信息。在 [www.vega.com/downloads](http://www.vega.com/downloads) 下的下载区域您能获得免费的使用说明书、产品信息、行业手册、许可证书、仪表图纸等等。

## 联系方式

在本公司主页 [www.vega.com](http://www.vega.com) 上您可以找到主管的 VEGA 代表处的详细信息。

## 电气连接



### VEGAMET 391 接口，带两线制传感器

- 1 内部继电器 1
- 2 内部继电器 2
- 3 内部继电器 3
- 4 内部继电器 4
- 5 内部继电器 5
- 6 内部继电器 6
- 7 4 ... 20 mA 电流输出口
- 8 VEGAMET 391 的供电
- 9 带传感器电源供应装置的测量值输入口 (主动输入口)
- 10 用于传感器参数化的 VEGACONNECT 接口
- 11 测量数据输入口 (无源输入口)，在防爆 (ia) 型上没有
- 12 数字输入口 1 ... 4
- 13 用于数字输入口 1 ... 4 的共有地线
- 14 4 ... 20 mA/HART 传感器 (两线制)

有关电气接口的细节请参见我们的主页上 [www.vega.com/downloads](http://www.vega.com/downloads) 栏目中的仪表使用说明书。